

Zelena veja

Priložnost za vsakogar.



Kazalo

Fleksibilnost, ekonomičnost	1
Namembnost	3
Postavitve	4
Zunanja podoba	5
Fasadni sistemi	6
Stavbno pohištvo	7
Streha	8
Senčnice in nadstreški	9
Terase	10
Ambient	11
Notranja podoba	13
Obdelava tal	14
Obdelava sten in stropov	15
Razsvetljava	16
Varno zavetje	17
Konstrukcija	19
Sestava streh	20
Sestava sten	21
Sestava tal	22

Fleksibilnost, ekonomičnost

Objekti naše izdelave se prilagajajo namembnosti. S pomočjo pametne zasnove se lahko uporabijo kot začasni ali stalni z možnostjo prestavitve na drugo lokacijo. S temi atributi prispevamo k fleksibilnosti modernega načina življenja. Naročnikom se prilagajamo glede na želje in tako ustvarimo ugodne in prijetne prostore za različne namene.



Namembnost

Doma

- pisarna na vrtu
 - studio
 - atelje
- zunanja savna
 - čitalnica
 - zimski vrt
- trim kabinet
- prizidek

Vrt

- vrtna lopa
- shramba za kolesa, stroje, orodje,...

Poslovna namembnost

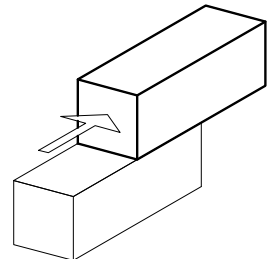
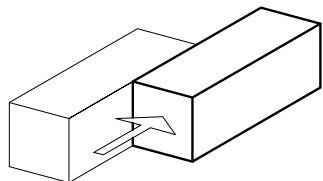
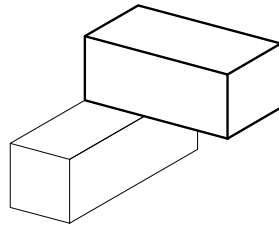
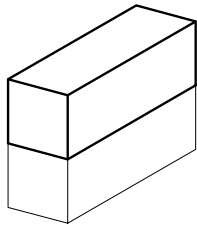
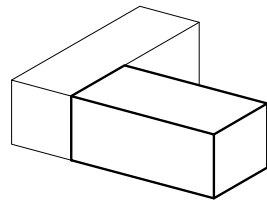
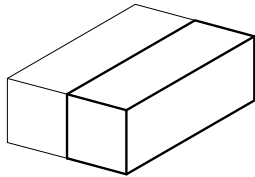
- kamp
- glumping
- informacijski biro
 - recepcija
- razstavni prostor
- prodajni prostor
- servisni prostor

Postavitve

Naši objekti bazirajo na modularnosti. S tem je omogočen njihov transport, hitra izgradnja in kvalitetno rešeni detajli. Delno ali kompletno izgotovljeni se transportirajo na lokacijo in z dvigalom postavijo na točkovne temelje ali temeljno ploščo.

“Proste roke pri oblikovanju”

Že posamezne enote, ki jih ponujamo, lahko ustvarijo prijeten ambient in zadostijo določenim željam. S pomočjo sestavljanja večih enot pa lahko ustvarimo razgibano kompozicijo, katera se prilagodi okolici, ustvari zunanje prostore, usmeri poglede v naravo,...



Prilaganje

Možnost prilaganja konstrukcijskih enot na vseh bočnih stranicah. S tem se notranji prostor poveča, lahko se ustvari bolj razgiban tloris, ki posledično izoblikuje tudi zunanji prostor npr. oblika L, T,...

Nalaganje

Nalaganje konstrukcijskih enot je lahko izvedeno vzdolžno ali prečno. V nadaljevanju - možni zamiki, s katerimi ustvarimo razgibanost in funkcionalnost.

Zamikanje

Možnost zamikanja pritlične ali nadstropne konstrukcijske enote. Tako objekt postane bolj dinamičen in ustvarijo se novi zunanji prostori (terasa, nadstrešek,...)

Zunanja podoba

Zunanja podoba se odraža glede na program, ki ga objekt vsebuje in okolico v kateri stoji. Lahko se podreja ali izstopa okolici.

Fasada je lahko transparentna, poltransparentna in netransparentna. S premišljeno izbiro fasadnih sistemov zagotovimo ustrezno podobo, funkcionalnost z minimalno vzdrževanja.

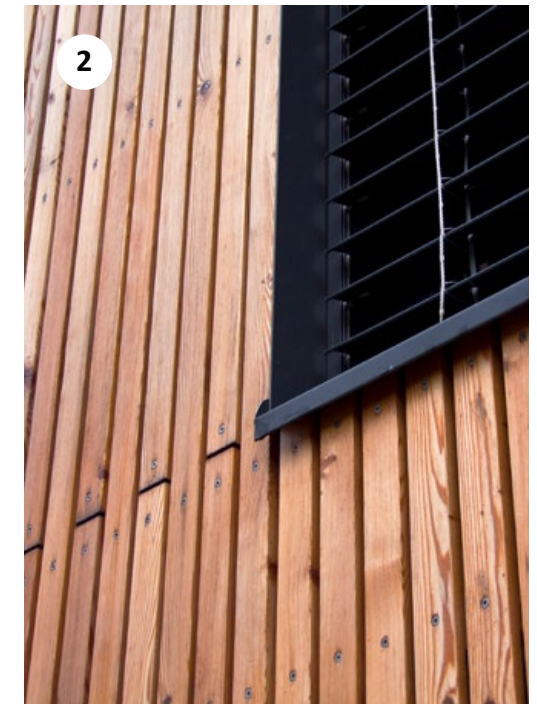
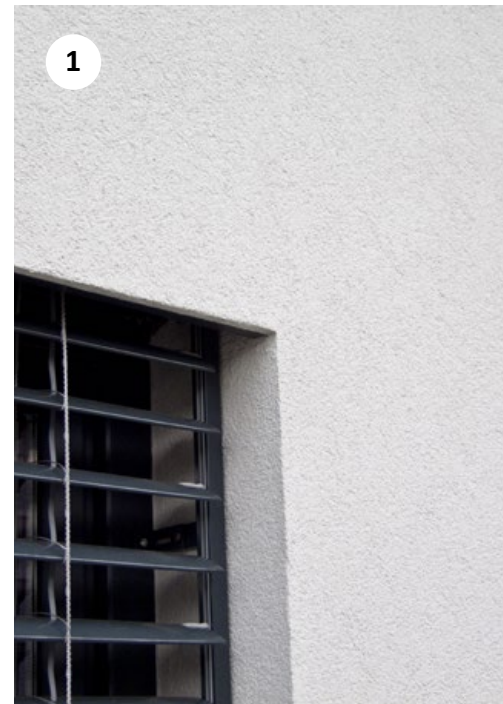
*Izbor materialov, obdelave in načina vgradnje je individualen. Te se lahko med seboj kombinirajo v načrtovanju fasade.



Fasadni sistemi

Oblikovanje fasade in izbira materialov je individualna.
Tako zagotovimo dobro vključitev v okolico
(stavbne odprtine odprte proti jugu oz. v smeri kvalitetnih pogledov).
Na voljo so štiri vrste materialov različnih obdelav in izvedb.

- 1. Kontaktna** - neprezračevana fasada
- 2. Les** - prezračevana fasada
- 3. Fasadni paneli** - prezračevana fasada
- 4. Alu-pločvina** - prezračevana fasada/neprezračevana fasada



Stavbno pohištvo

Izbira stavbnega pohištva vpliva na ugodje v prostoru. Ker je namembnost naših objektov različna, ponujamo različne tipe in izvedbe le teh.

1. Aluminijasto stavbno pohištvo (dvoslojno, troslojno)

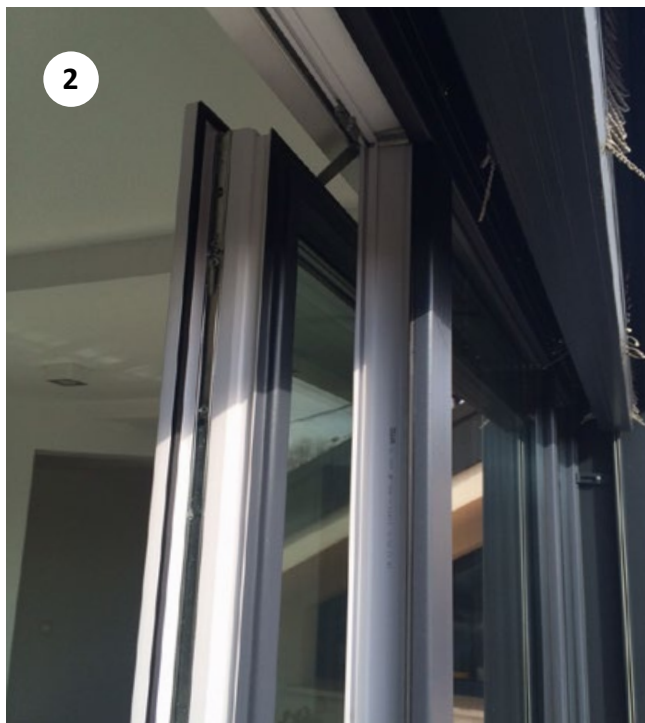
Krilna okna, panoramska okna/vrata, fiksne zasteklitve, vhodna vrata

2. PVC stavbno pohištvo (dvoslojno, troslojno)

Krilna okna, panoramska okna/vrata, vhodna vrata

3. Leseno stavbno pohištvo (dvoslojno, troslojno)

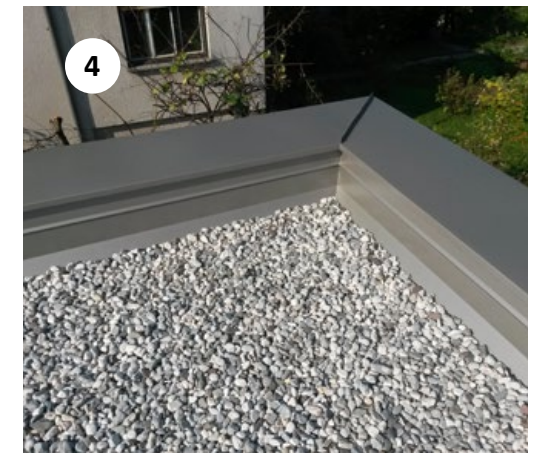
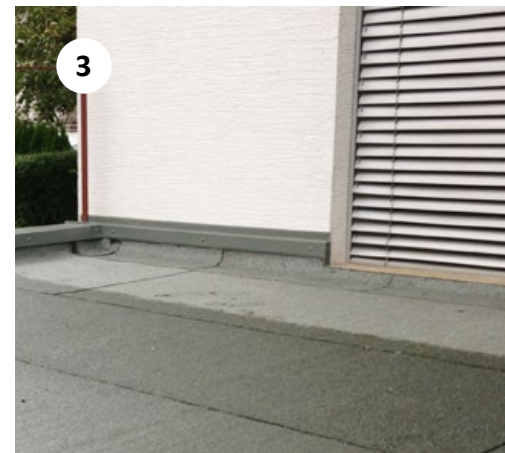
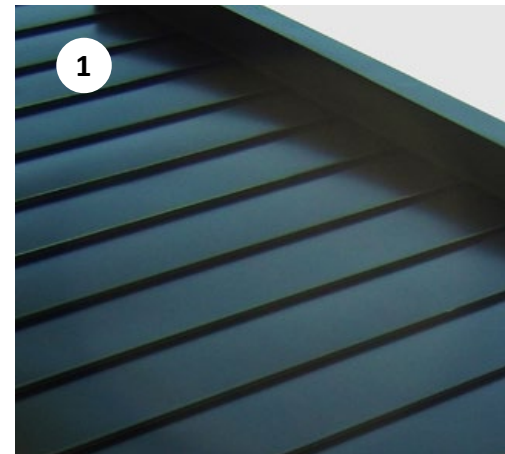
Krilna okna, panoramska okna, vhodna vrata



Streha

Eden pomembnejših elementov objekta je streha. Ta mora zagotavljati zadostno toplotno izolacijo za prijetno bivanje oz. uporabo. Na voljo so enostavnejše izvedbe (osnovna pločevinasta streha) in tudi zahtevnejše, kot so npr. zelena streha. Za boljši oblikovalski in uporabniški učinek je na voljo tudi izdelava samostojne strehe različnih oblik.

1. Pločevinasta streha
2. Zelena streha
3. Črna streha iz varjenih bitumenskih trakov
4. Črna streha s prodom
5. Samostojna toplotno neizolirana streha



Senčnice in nadstreški

Zunanji prostor je v lepih, sončnih in toplih dneh enakovreden notranjemu oz. kvalitetnejši, v kolikor je ustrezno urejen. To dosežemo lahko z lesenimi terasami, senčnicami in povdarjenimi nadstreški. Tako doprinesemo k funkcionalnosti zunanjega (senčenje ali streha pred dežjem) in posredno tudi notranjega prostora (senčenje zasteklitve v poletnih mesecih s senčnicami ali nadstreški doprinese k zmanjšanju sončnih pribitkov).

1. Les

2. Les in jeklo

3. Jeklo

*Vse različice senčnic je možno prekriti z različnimi transparentnimi, polprosojnimi ali neprosojnimi kritinami (polikarbonati, steklo, pločevina,...)



Terase

Zunanje okolje se lahko ureja tudi z različno oblikovanimi terasami. Te doprinesejo veliko k uporabnosti. Z ustreznim izborom lesa pa zagotovimo terasi trajnost in vizualno privlačnost.



Ambient

S pametno zasnovo in ustreznimi materiali ustvarimo prijeten notranji ambient za različne namene.



Notranja podoba

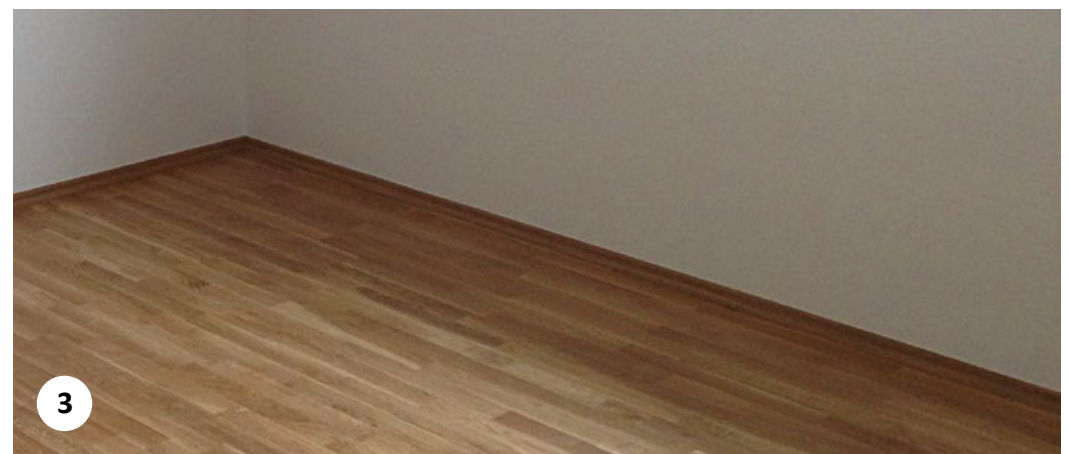
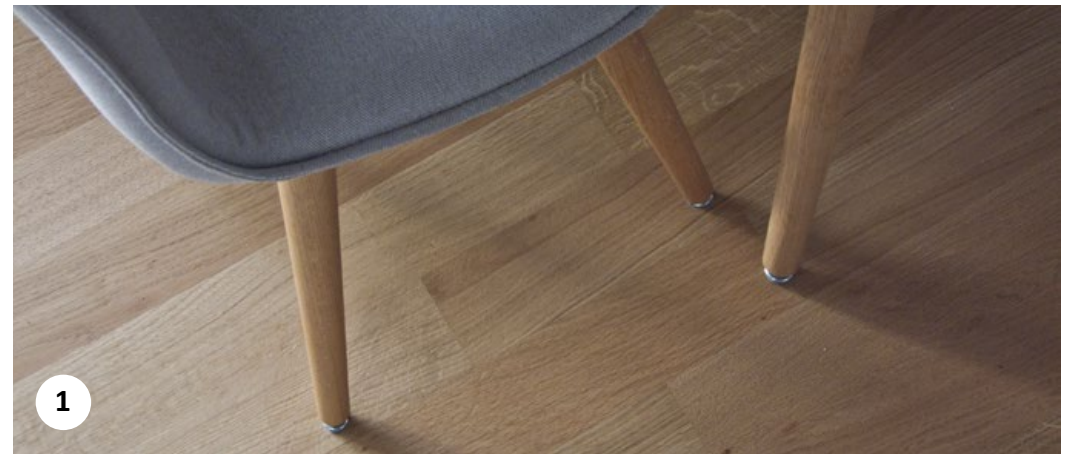
Ustrezna zasnova notranjosti in skrben izbor materialov poskrbita za prijetno notranjost. Prilagajanje interierja glede na namen objekta je ključnega pomena, zato je oblikovanje interierja individualno. To pomeni, da je izbor materialov, obdelav in način vgradnje individualen.



Obdelava tal

Vsak od materialov ima prednosti in slabosti, zato je izbira gotovih podov individualna. Na voljo so trije različni osnovni materiali, ki so možni v različnih izvedbah in dimenzijah.

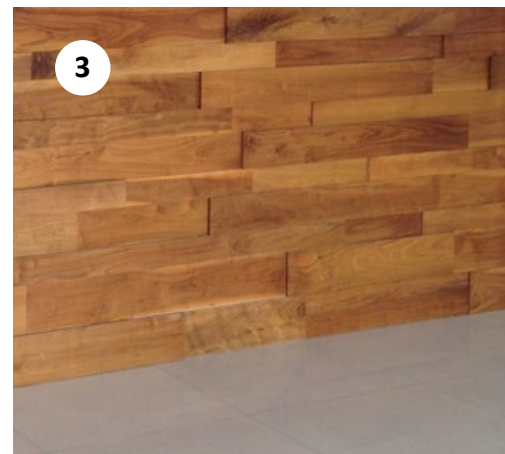
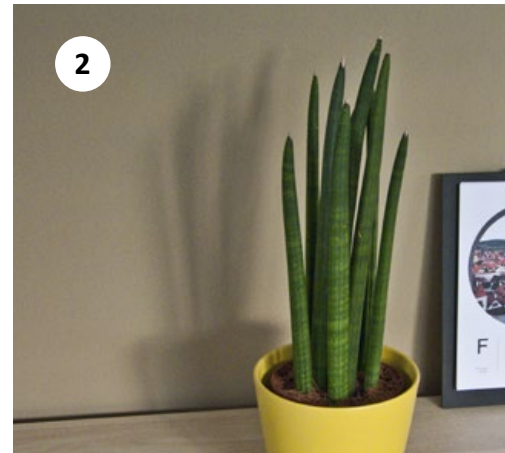
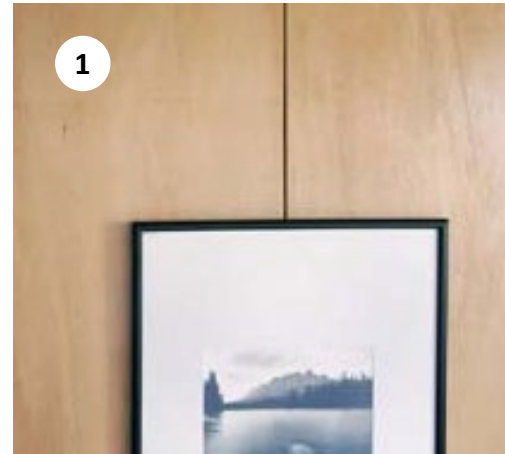
1. Parket
2. Keramične ploščice
3. Vinil



Obdelava sten in stopov

K ambientu interierja doprinesejo tudi materiali sten in stropov, zato je na voljo več različnih materialov in njihovih obdelav. Materiali se lahko med seboj tudi kombinirajo.

- 1. Vezana plošča**
- 2. Barva**
- 3. Lesene deske, ladijski pod**



Razsvetljava

Da v prostoru zagotovimo ustrezno osvetljenost, so na voljo trije različni tipi svetil. Z njimi lahko ustvarimo delovno ali ambientalno svetlobo. Vsi tipi svetil so možni v različnih oblikah in izvedbah.

1. Vgrajena stropna svetila
2. Viseča stropna svetila
3. Stenska svetila



A modern, two-story wooden house with a balcony overlooking a lake and mountains. The house has a light-colored wooden exterior and a dark-colored lower level. A person is sitting on the balcony, looking out over the water. The background shows a lush green valley with a lake and distant mountains under a clear sky.

Varno zavetje

S pametno zasnovo in ustreznimi materiali ustvarimo prijeten notranji in zunanji ambient za različne namene.



Konstrukcija

Primarna nosilna konstrukcija je sestavljena iz jeklenih škatlastih profilov, z izjemo vogalnih stebrov kateri so iz jeklenih L profilov, kar omogoča učinkovitejše toplotno izoliranje vogalov.

Sekundarno konstrukcijo predstavljajo vroče valjani jekleni IPE profili. Vsi elementi nosilne konstrukcije so izdelani iz konstrukcijskega jekla.

*Konstrukcija je možna v dveh standardnih dimenzijah oz. je lahko po željah in potrebah individualnih dimenzij:

Mala

Š: 4880 mm

D: 2435 mm

V: 2326 ali 2591 mm

Velika

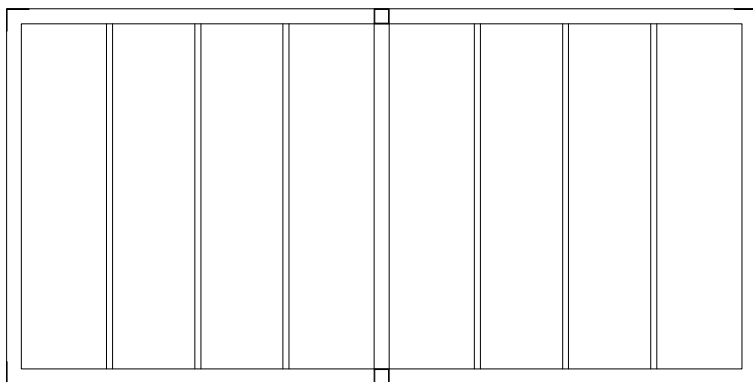
Š: 6055 mm

D: 2435 mm

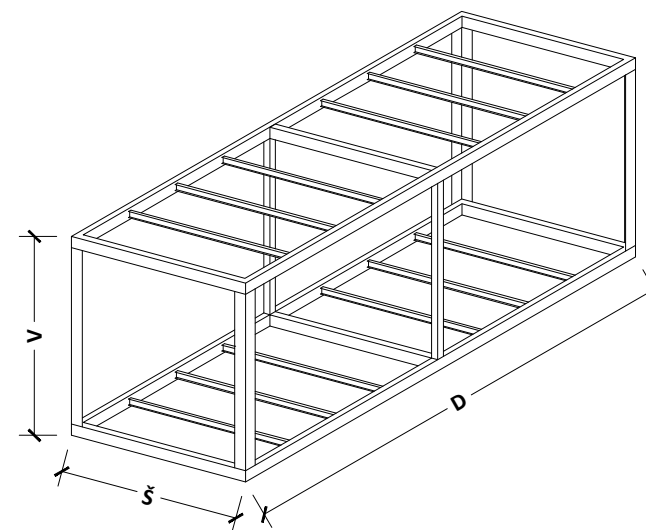
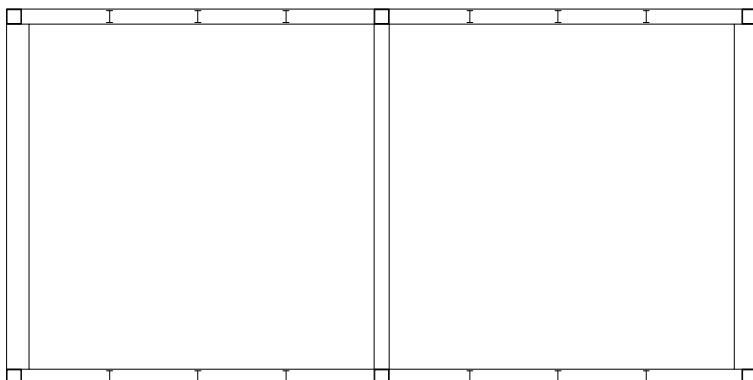
V: 2326 ali 2591 mm

Načrt konstrukcije M 1:50

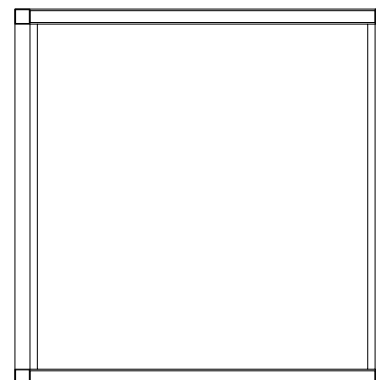
Tloris



Vzdolžni prerez



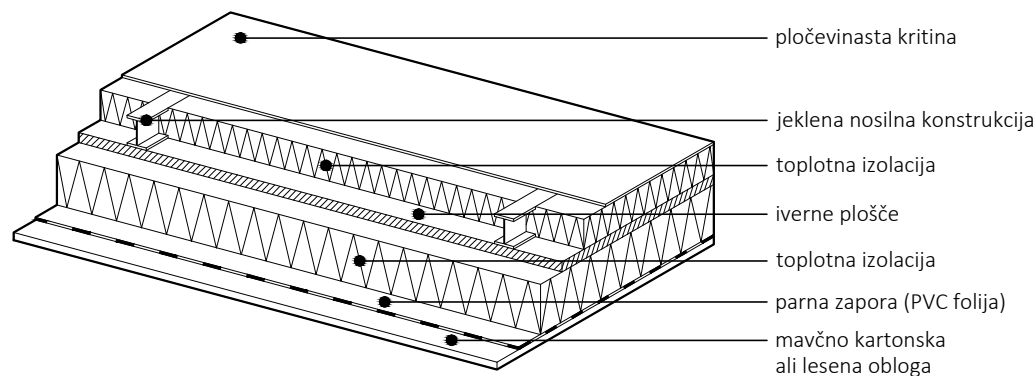
Prečni prerez



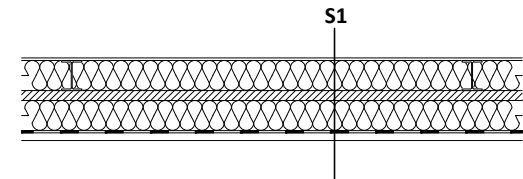
Sestava streh

Nosilno konstrukcijo strehe predstavljajo toplo valjani IPE profili dimenzije 6 cm. Med njo je vgrajena EPS-toplotna izolacija. Pod jekleno nosilno konstrukcijo so iverne plošče, na katere se pritrjuje podkonstrukcija za strop. Med stropno podkonstrukcijo je prav tako vgrajena mineralna volna-toplotna izolacija. Tako so učinki toplotnih mostov minimalni.

*Toplotno izolacijo strehe se lahko individualno nadgradi v času načrtovanja ali izgradnje.



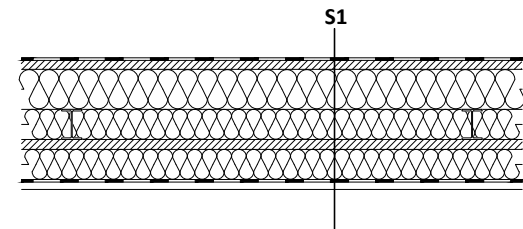
1. Kovinska streha M 1:15



S1

- pločevinasta kritina
- jeklena nosilna konstrukcija (I-profil) + toplotna izolacija
- iverne plošče
- kovinska podkonstrukcija + toplotna izolacija
- parna zapora (PVC folija)
- mavčno kartonska ali lesena obloga

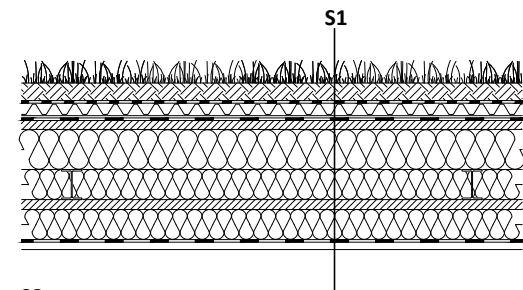
2. Črna streha M 1:15



S1

- hidroizolacija s posipom
- OSB
- lesena strešna podkonstrukcija + toplotna izolacija
- jeklena nosilna konstrukcija (IPE-profil) + toplotna izolacija
- iverne plošče
- kovinska podkonstrukcija + toplotna izolacija
- parna zapora (PVC folija)
- mavčno kartonska ali lesena obloga

3. Ozelenjena streha M 1:15



S2

- sistem zelene strehe
- hidroizolacija
- OSB
- lesena strešna podkonstrukcija + toplotna izolacija
- jeklena nosilna konstrukcija (IPE-profil) + toplotna izolacija
- iverne plošče
- kovinska podkonstrukcija + toplotna izolacija
- parna zapora (PVC folija)
- mavčno kartonska ali lesena obloga

Sestava sten

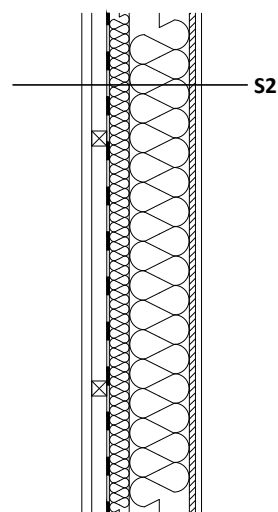
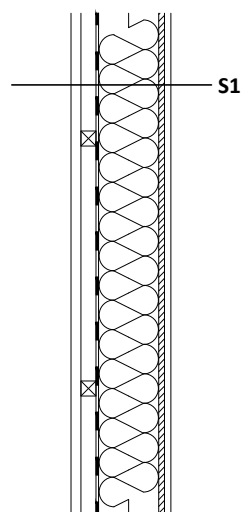
Obodne stene so grajene kot polnilo med nosilno jekleno konstrukcijo (opravljajo nalogo zavetrovanja). Glavni elementi sten so masivne, lesene, vertikalne lamele katere so z notranje strani obite z OSB ploščami. Med masivne lamele je vgrajena toplotna izolacija. Vsi ostali elementi se nato pričvrščujejo na leseno ogrodje stene, ne glede na tip fasade (prezračevana ali kontaktna). Med leseno ogrodje se tudi montira izbrano stavbno pohištvo in ostale potrebne elemente.

*Toplotno izolacijo sten se lahko individualno nadgradi v času načrtovanja ali izgradnje.

1. Prezračevana fasada M 1:15

Osnovna
toplotna izolacija

Nadgradnja
toplotne izolacije

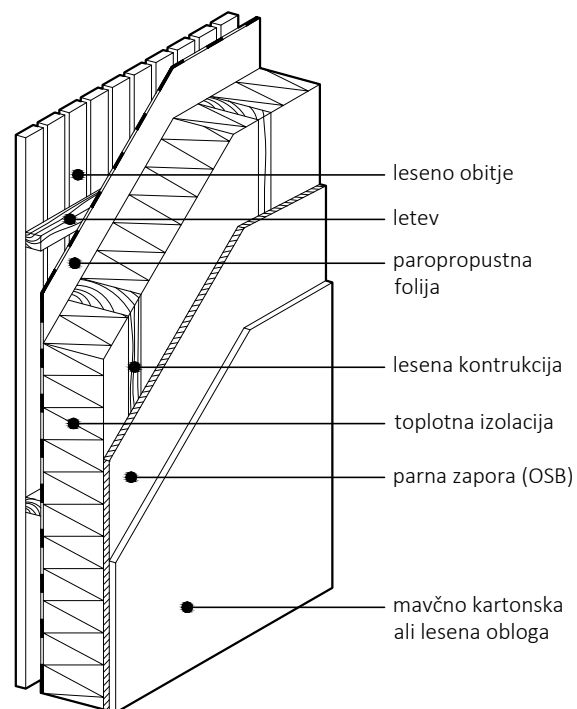


S1

- leseno obitje
- letev
- (prezračevan sloj)
- paropropustna folija
- toplotna izolacija + lesena konstrukcija
- parna zapora (OSB)
- mavčno kartonska ali lesena obloga

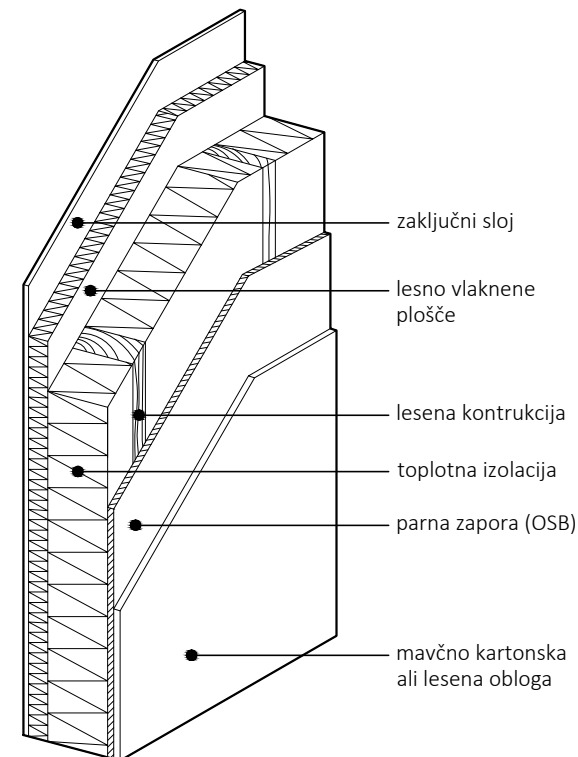
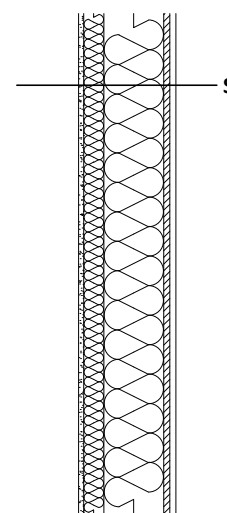
S2

- leseno obitje
- letev
- (prezračevan sloj)
- paropropustna folija
- lesno vlaknene plošče (topl. izolator)
- toplotna izolacija + lesena konstrukcija
- parna zapora (OSB)
- mavčno kartonska ali lesena obloga



- leseno obitje
- letev
- paropropustna folija
- lesena konstrukcija
- toplotna izolacija
- parna zapora (OSB)
- mavčno kartonska ali lesena obloga

2. Kontaktna fasada M 1:15



S

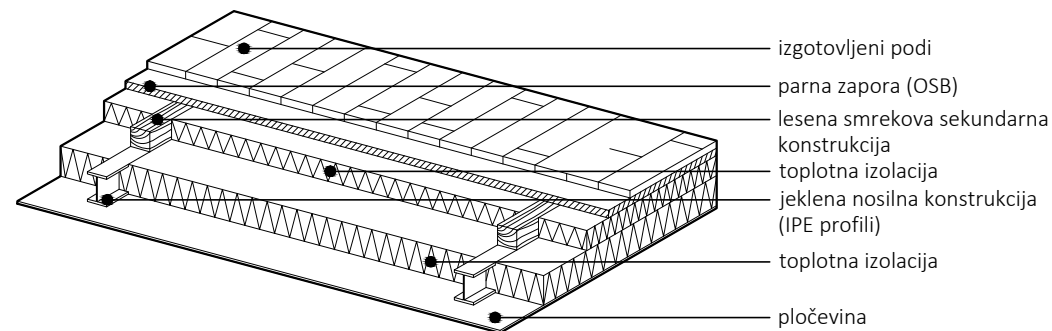
- zaključni silikatni/silikonski sloj
- lesno vlaknene plošče (topl. izolator)
- toplotna izolacija + lesena konstrukcija
- parna zapora (OSB)
- mavčno kartonska ali lesena obloga

- zaključni sloj
- lesno vlaknene plošče
- lesena konstrukcija
- toplotna izolacija
- parna zapora (OSB)
- mavčno kartonska ali lesena obloga

Sestava tal

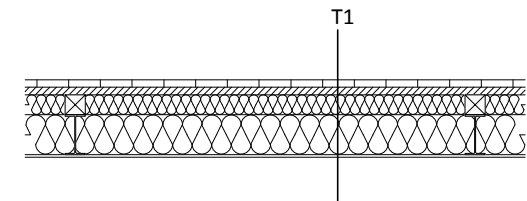
Nosilno konstrukcijo tal predstavljajo toplo valjani IPE profili, dimenzije 6 cm. Med njo je vgrajena mineralna volna-toplotna izolacija. Preko jeklene nosilne konstrukcije so narejeni leseni sekundarni nosilci poda, med katere je prav tako vgrajena mineralna volna-toplotna izolacija. Tako so učinki toplotnih mostov minimalni.

*Toplotno izolacijo tal se lahko individualno nadgradi v času načrtovanja ali izgradnje.



1. Lahka tla M 1:15

Osnovna
toplotna izolacija

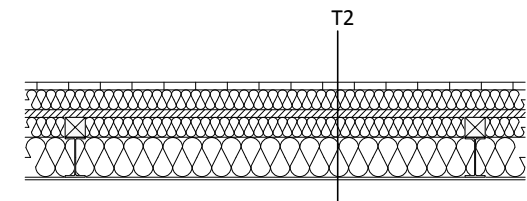


T1

- izgotavljeni podi
- parna zapora (OSB)
- lesena smrekova sekundarna konstrukcija + toplotna izolacija
- jeklena nosilna konstrukcija (I-profil) + toplotna izolacija
- pločevina

2. Kompaktna tla M 1:15

Nadgradnja
toplotne izolacije



T2

- izgotavljeni podi
- lesno vlaknene plošče (toplotni izolator)
- parna zapora (OSB)
- lesena smrekova sekundarna konstrukcija + toplotna izolacija
- jeklena nosilna konstrukcija (I-profil) + toplotna izolacija
- pločevina

Sistemi ugodnega bivanja

Na podlagi namena objekta je možno prilagoditi izbor različnih sistemov za bivanje.

Elektrika

- groba in fina instalacija z el. omarico

Razsvetljava - znotraj/zunaj

- stropna in stenska svetila

Ogrevanje

- električni radiatorji s termostatom
- stenska invertna ogrevalna klima z zunanjo enoto
- elektro talno ogrevanje

Hlajenje

- stenska klimatska naprava z zunanjo enoto

Senčenje

- notranje/zunanje žaluzije
- notranji/zunanji screeni
- lamelne zavese



ZZ company, d.o.o., Ljubljana
Poklukarjeva 25, Ljubljana, Slovenija
01/423 82 00
041/636 906
zz.company@siol.net
www.zzcompany.net